



A&O Design, Angelo Muoio

# Eternity Kalender

## Verwandlung im Herzen



Die Künstlerin **Gundula Kern** erzählt in ihrer malerischen Symbolsprache die Geschichte eines Herzens, das sich über das Jahr hin, in 12 Bildern für die Liebe öffnet.

Mit dem Kauf des Ewigkeits-Kalenders unterstützen Sie auch die Aktion „**Familien in Not**“ der Caritas.

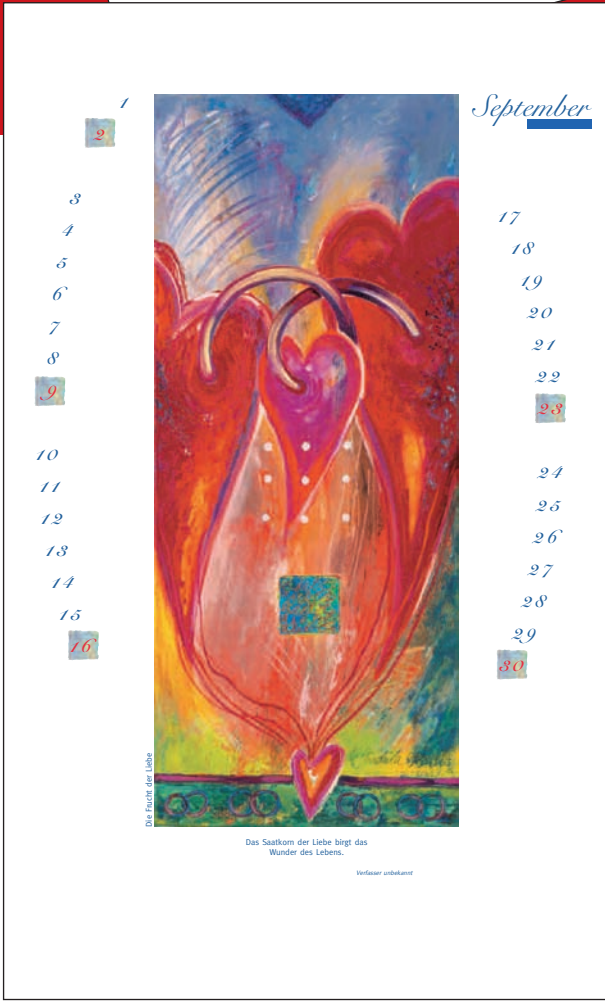
Lassen Sie sich in die Herzenswelt der stimmungsvollen Bildern von Gundula Kern hineinführen und begegnen Sie sich selbst!

### 2. Auflage

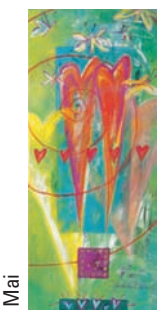
Gestaltung A&O Design Angelo Muoio  
 Format 400 x 700 mm Papier 170gr. matt gestr.  
 Umfang 17 Blätter + Rückwand, Wire-O-Bindung

Von den 12 Kalendermotiven gibt es als Anhang einzelne **Postkarten** zum Ausschneiden.

Ihr firmengerechtes Angebot unter Tel: 07031-675357



Jedes Kalenderblatt hat ein individuelles Kalendarium und eine passende Spruchweisheit.





# Gundula Kern

## Bildende Künstlerin

### geboren in Stuttgart

**1987 - 1990** Ausbildung als Grafische Zeichnerin  
Berufliche Tätigkeit im Verlagswesen

**1990 - 1992** Grafikerin in einer Werbeagentur

**Seit 1992** Etabliert als freischaffende Künstlerin

**1993 - 2009** Mitglied im Böblinger Kunstverein

**2000 - 2005** Mitglied im vdu-Württemberg

**Seit 1994** Mitglied im Württembergischen  
Kunstverein

**Seit 2004** Soziales Engagement mit Projekten  
für die Caritas

**Seit 2010** Neues Atelier in Steinenbronn

### Auszüge Ausstellungen

**Schluchsee**  
Hotel Vier Jahreszeiten

**Ravensburg**  
Kunst und Bad Bertsche GmbH

**Hildritzhäuser**  
Galerie Corona

**Sindelfingen**  
- Breuningerland  
- Volksbank

**South Caroline**  
Myrtle Beach –  
Collectors Art Gallery

**Ilfsfeld**  
Octum GmbH

**Nagold**  
- Architare GmbH + Co. KG  
- IBIS-Syle Hotel

### Referenzen

- Wüstenrot & Württembergische
- Leifheit
- AHG Autohandelsgesellschaft mbH & Co. KG, Niederlassung Mercedes-Benz
- Porsche Österreich
- Ascent AG
- Deutsche Bank
- Autohaus Staiger
- Südwestbank
- Octum GmbH
- Olymp Bezner GmbH & Co. KG
- Volksbank Esslingen
- Gebro Pharma, Schweiz
- MAPAL Dr. Kress KG
- Hotel Schassberger Ebensee
- Häfele GmbH & Co KG, Nagold
- EPLAN  
u.v.m.



**Atelier Gundula Kern • Goethestr. 3 • 71144 Steinenbronn • [www.gundula-kern.de](http://www.gundula-kern.de)**

Mob. 0178 - 699 37 61 · Tel. 07031-67 53 57 · Fax 07031-76 35 63 · Mail: [atelier@gundula-kern.de](mailto:atelier@gundula-kern.de)

Juli



August



September



Oktober



November



Dezember

